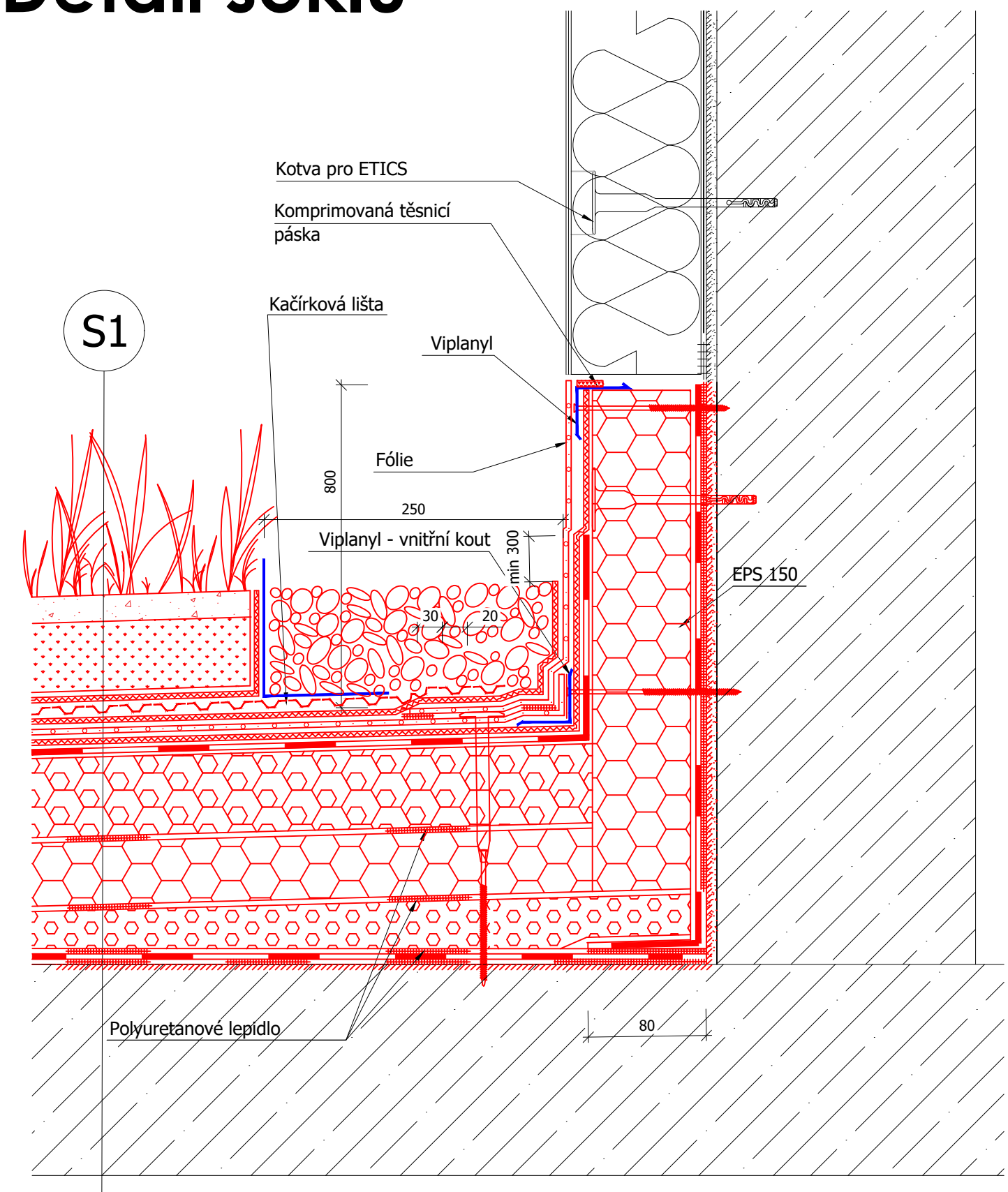


Detail soklu



Legenda:

- Stávající kce/povrchy
- Nově řešené kce/povrchy

Legenda materiálů:

- Rozchodníková rohož S5
- Substrát střešní extenzivní
- Spádový klín z EPS izolace
- Tepelná izolace EPS 150
- Tepelná izolace EPS S uzavřenou povrchovou strukturou 150 kPa
- Prané kamenivo Frakce 16-32mm
- Železobeton
- Tepelná izolace

zodpovědný projektant
Ing. Michal Garláš

hlavní projektant
Ing. Miloš Červený

vypracoval
Sabina Ševčíková

investor
Jihomoravský kraj
Žerotínovo nám. 449/3, 601 28 Brno

místo stavby
U Vodárny 3032/2a, Královo Pole, 616 00 Brno
Katastrální území Královo Pole
Parcela 4767/464

VS-ingline, s.r.o.
Družstevní 369
664 43 Želešice

číslo paré

0,000-294,800 m n.m. B.p.V.
název zakázky

Rekonstrukce střešního pláště na objektu INTECH II

část projektové dokumentace

A - Stavební část

objektáž objektu SO / IO / PS

SO01 - Objekt INTECH II

název výkresu

Detail soklu

stupeň zpracování
DPS

revize
00

měřítko
1:5

formát
3xA4

datum
08/2023

číslo výkresu
D.009

